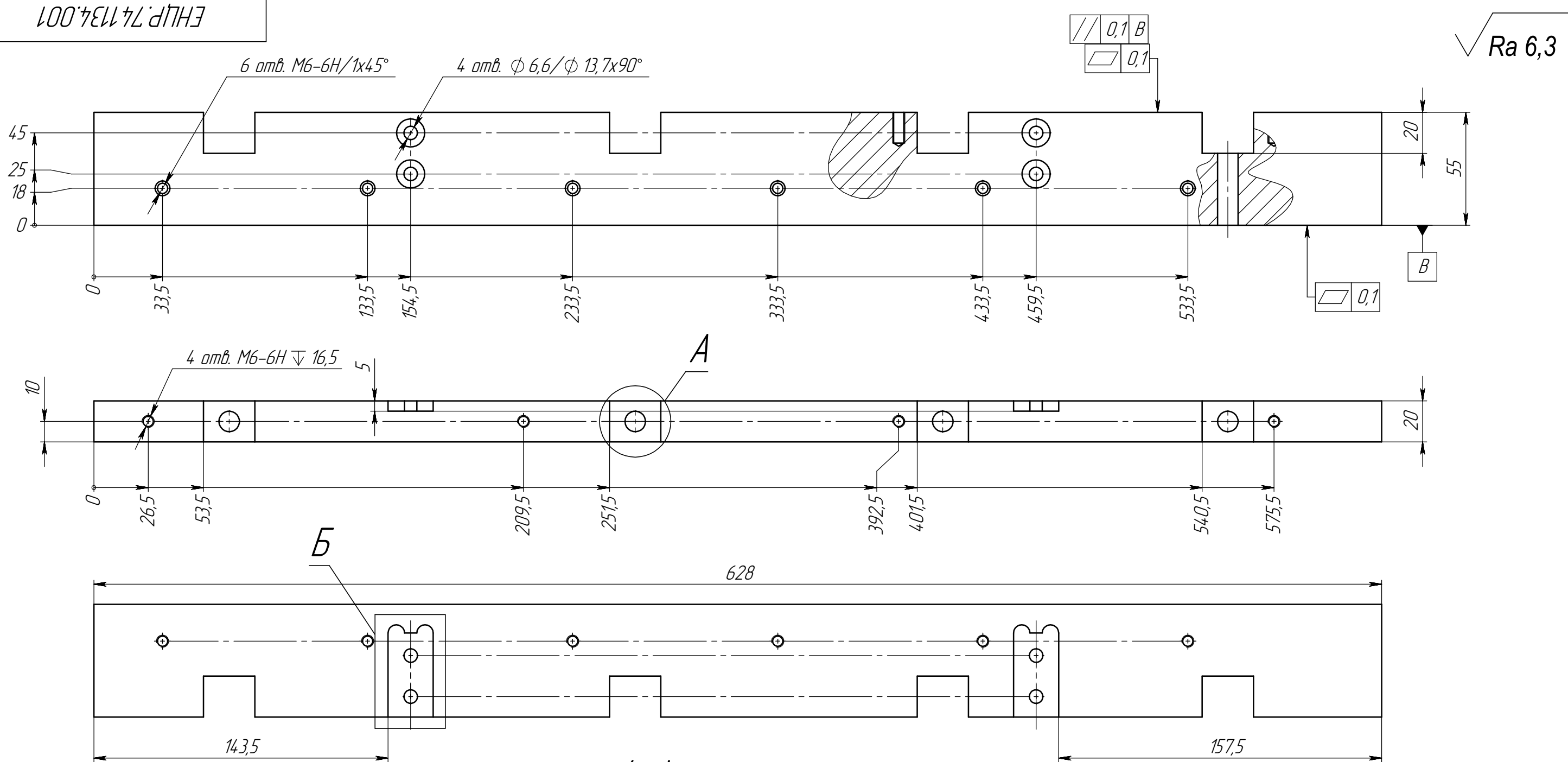
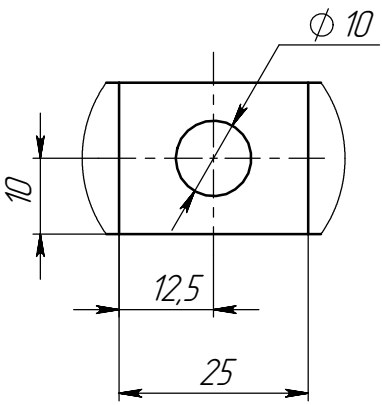


ЕНЦР.74.1134.001

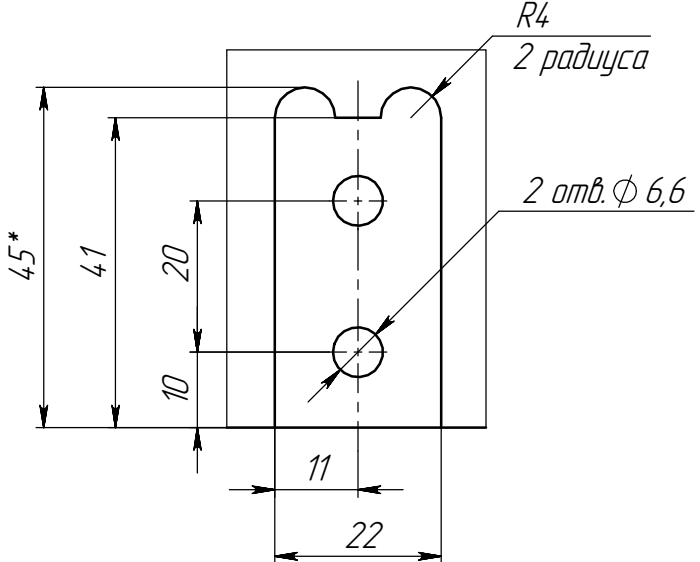


Ra 6,3

Вид А (1:1)
4 места



Вид Б (1:1)
2 места



- * Размер для справок.
- Общие допуски по ГОСТ 25346-89: H12, h12, ±IT12/2.
- Острые кромки притупить.
- Покрытие: Ц9хр. по ГОСТ 9.303-84, исп.4-5 по ГОСТ 15150-69.
- Покрытие: П-ПЗ полуматовая RAL9005.IV. ГОСТ 9.032-74.

					ЕНЦР.74.1134.001											
					Вставка				Лит.		Масса	Масштаб				
Изм.	Лист	№ докум.	Подп.	Дата									4.9	1:2		
Разраб.		Ткачук		18.01.2026												
Пров.		Озгенич														
Т. контр.																
									Лист		Листов 1					
					Сталь 10 ГОСТ 1050-88				OneCell							
Н. контр.																
Утв.		Шиловский														